



Programme ATCL

Soutien à l'élaboration d'un plan climat

10 avril 2025

Infrastructure and Buildings Working Group (IBWG)

Direction du développement des programmes, de l'innovation sociale et des collectivités

Plan de la présentation

- Le milieu municipal: un acteur clé de la transition
- Pourquoi se doter d'un plan climat ?
- Programme "Accélérer la transition climatique locale (ATCL)"
- Conditions de succès

Le milieu municipal: un acteur clé de la transition

- Toutes les régions du Québec sont déjà touchées par les impacts des changements climatiques, et leurs coûts augmenteront de façon importante au cours des prochaines années et décennies.

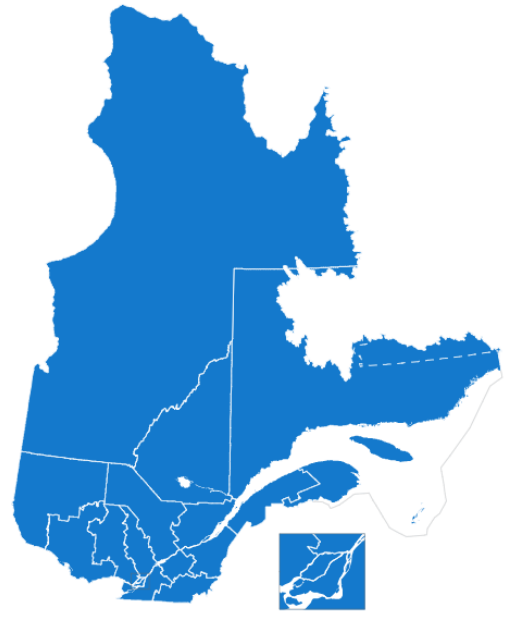


Radio-Canada, 2019

Exemples d'impacts vécus au Québec

- Vagues de chaleur amenant décès: 500 décès / an au Québec
- Pluies diluviennes créant des inondations urbaines et débordement de cours d'eau
- Diminution du couvert de glace qui crée de l'érosion côtière

Ref: [Les aléas affectés par les changements climatiques : effets sur la santé, vulnérabilités et mesures d'adaptation](#)



Le milieu municipal: un acteur clé de la transition



- Selon l'Institut climatique du Canada, **chaque dollar** investi en adaptation permet d'économiser de **13 à 15 dollars** à long terme.



Radio-Canada, 2018

Le milieu municipal québécois : un acteur clé de la transition...



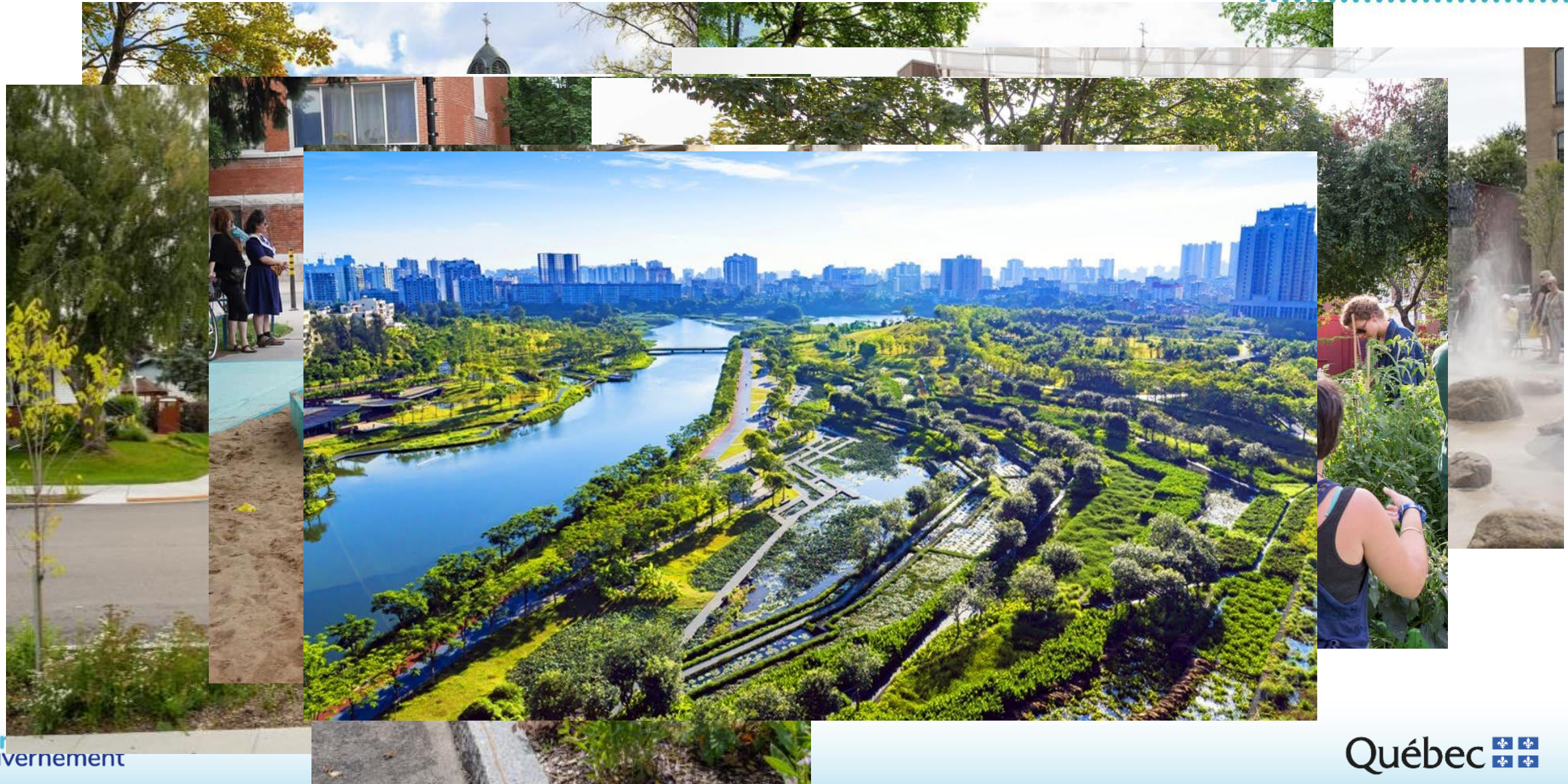
Compétences MRC

- aménagement du territoire et urbanisme
- développement économique régional
- gestion des cours d'eau
- gestion des matières résiduelles
- sécurité publique (incendie et sécurité civile)
- évaluation foncière municipale

Compétences municipales:

- culture, loisir, vie communautaire et espaces verts
- développement économique local
- sécurité
- transport
- nuisances
- salubrité
- production d'énergie et systèmes communautaires de télécommunication
- environnement

Le milieu municipal : un acteur clé de la transition



ATCL - Qu'est-ce qu'un plan climat?

8

Document de **planification d'actions** de lutte contre les changements climatiques, sur un horizon de temps défini, priorisées à la suite d'une **démarche d'adaptation** (appréciation et traitement des risques), d'un **inventaire des émissions** de gaz à effet de serre et d'une évaluation du potentiel de réduction des émissions.

Énonce des objectifs d'adaptation et une cible de réduction d'émissions de GES, en fonction de la période visée.



Pourquoi se doter d'un plan climat ?



- Pour préserver voire AMÉLIORER la qualité de vie des citoyens
- En tenant compte que les changements climatiques affectent TOUT
- Pour planifier et BUDGÉTISER les projets sur un horizon de temps
- Et éviter des COÛTS associés à l'inaction (prévenir plutôt que réparer)
- Pour appuyer la prise de DÉCISION et mieux PRIORISER les actions



PLAN POUR UNE ÉCONOMIE VERTE (PEV) 2030

- Première politique-cadre en changements climatiques
- Feuille de route du gouvernement

PLAN DE MISE EN ŒUVRE (PMO)

- Actions concrètes, cibles, réduction de GES et budgets
- Révisé annuellement
- Suivi axé sur les résultats



- Accélérer la transition climatique locale



ACCÉLÉRER LA TRANSITION CLIMATIQUE LOCALE ATCL



ATCL - Organismes admissibles

- MRC
- Municipalités et agglomérations exerçant certaines compétences de MRC
- Administration régionale Kativik
- Administration régionale Baie-James



ATCL - Aide financière

Volet 1 - Soutien à l'élaboration de plans climat par le monde municipal (MELCCFP)

- 127,5 M\$ versé en mars 2024 à 101 organismes municipaux
- Les 101 organismes doivent faire leur plan climat d'ici le 31 mars 2027

• Volet 2 - Soutien à la planification et mise en œuvre d'actions issues des plans climat (MAMH)

- 397 M\$ sur 5 ans (PMO4)



ATCL – Couverture provinciale

- Avec les 101 plans climat:

Tout le Québec sera couvert par une planification climatique !

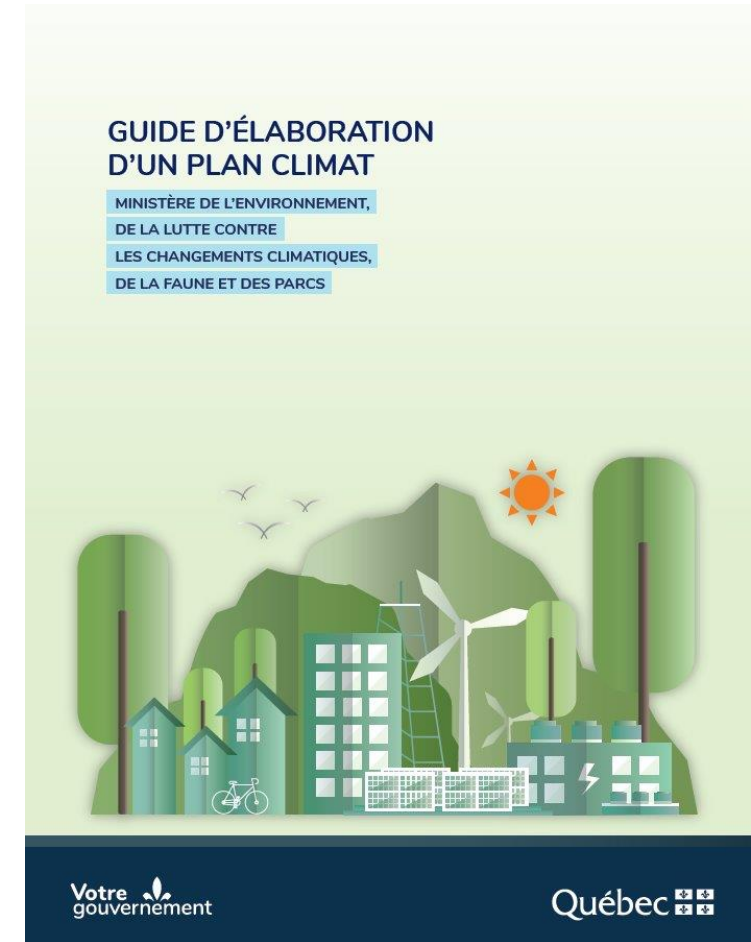


ATCL – Guide d'élaboration d'un plan climat

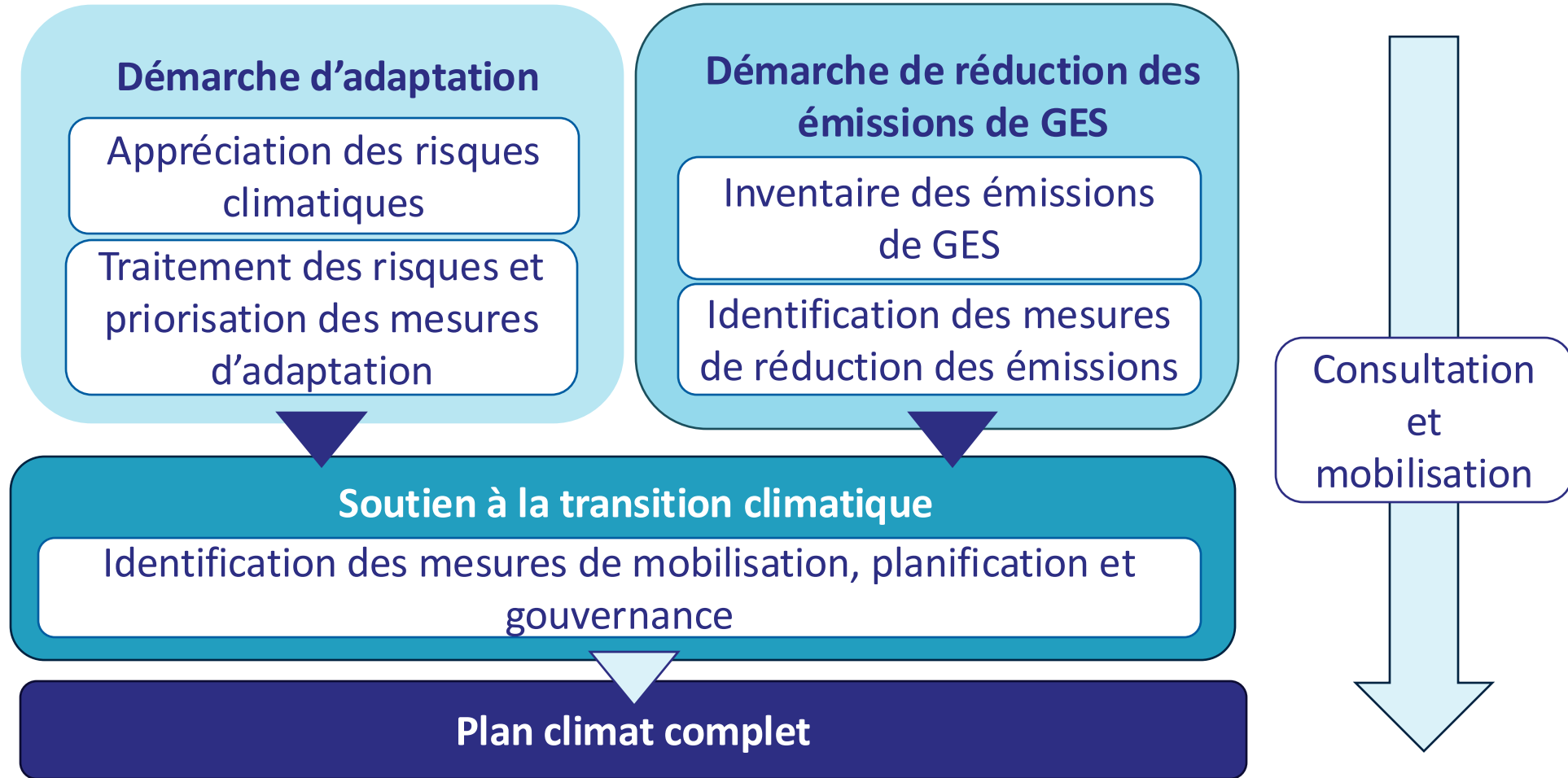


Volet 1 : Soutien à l'élaboration de plans climat

- Un guide fournissant les balises et méthodologies :
 - Inventaire GES - (Guide méthodologique)
 - Potentiel de réduction GES pour les projets
 - Priorisation de projets
 - Appréciation des risques – (Guide Ouranos)
 - Priorisation de projets d'adaptation
 - Consultations du milieu
 - Consolidation du Plan climat



ATCL - Processus d'élaboration du plan climat



Volet 2 : Planification et mise en œuvre d'actions issues de plans climat

- Mêmes organismes admissibles qu'au volet 1
- Les projets doivent se rattacher aux mesures inscrites dans le plan climat approuvé par le MELCCFP et s'inscrire dans l'une des trois catégories de projets:
 - 1 - Adaptation aux changements climatiques.
 - 2 - Atténuation des changements climatiques.
 - 3 - Soutien à la transition climatique.
- « Fast track » pour les municipalités qui ont déjà un plan !



ATCL - Conditions de succès du plan climat

- L'organisme municipal comme moteur de la démarche
- L'arrimage de sa démarche avec les autres démarches pertinentes
- L'engagement des acteurs du territoire
- La disponibilité des ressources financières, humaines et matérielles



©Solon

ATCL - Conditions de succès du plan climat (suite)

- L'embauche des ressources ou des consultants nécessaires au projet
- Le partage de bonnes pratiques avec d'autres MRC ou avec l'UMQ et la FQM
- La récupération de données de la Santé publique
- Le respect des balises du programme



©Solon

ATCL – Les défis



- Nécessite des efforts soutenus pendant quelques années
- Conserver la priorité sur le plan climat malgré les réalités quotidiennes (coût de la vie, situation politique instable, etc.)
- Assurer la cohérence avec les OGAT et le SAD, le plan régional de résilience aux sinistres, etc
- Mobilisation les élus, les employés municipaux ainsi que la population

Liens utiles



Pour plus d'informations

Page Web : [Accélérer la transition climatique locale | Gouvernement du Québec \(quebec.ca\)](https://www.quebec.ca/transition-climatique)

Pour nous joindre

- ❖ **Volet 1 :** Soutien à l'élaboration de plans climat : planclimat@environnement.gouv.qc.ca
- ❖ **Volet 2 :** Soutien à la mise en œuvre de projets issus de plans climat : projetsclimat@mamh.gouv.qc.ca

MERCI

